

Государственное бюджетное образовательное учреждение
детский сад № 104 комбинированного вида
Невского района Санкт-Петербурга

Информация о собственных электронных образовательных ресурсах

В ГБДОУ имеются следующие технические средства обучения:

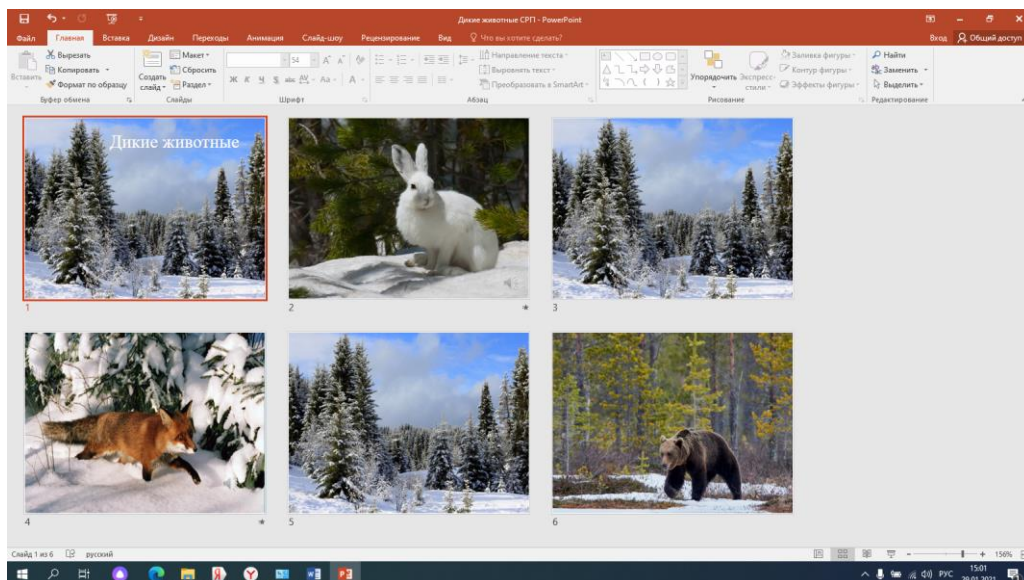
- ✓ стационарное интерактивное оборудование для демонстрации наглядного материала в работе с воспитанниками;
- ✓ ноутбуки;
- ✓ интерактивная песочница;
- ✓ интерактивный стол;
- ✓ база электронных образовательных ресурсов (ЭОР) для педагогов и родителей (законных представителей) воспитанников в виде гиперссылок на Интернет ресурсы с описанием, в виде электронной базы данных ЭОР.



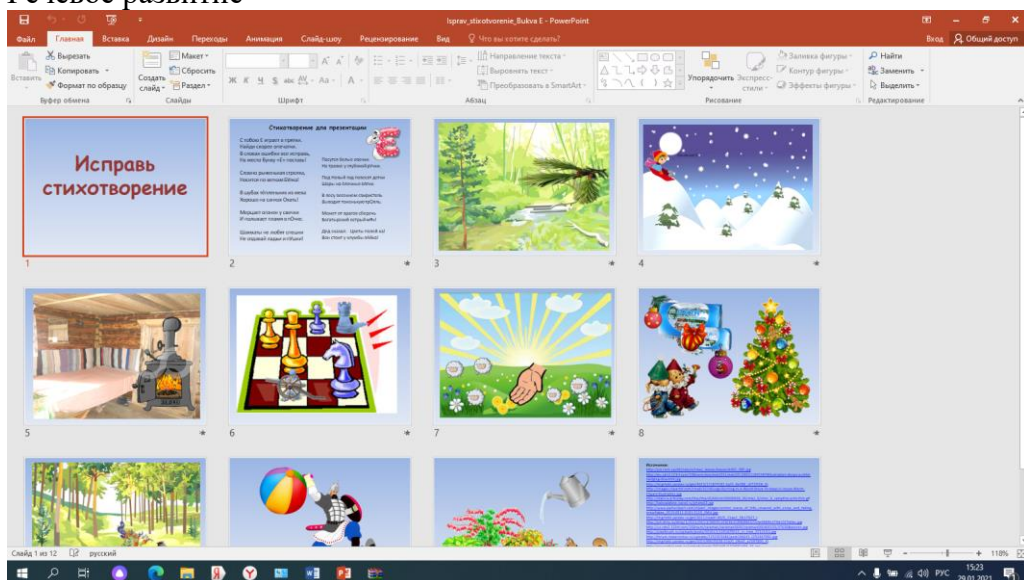
В рамках своих профессиональных обязанностей педагоги владеют навыками работы с информационными технологиями. Создают для реализации образовательного процесса по каждой образовательной области собственные интерактивные игры на разных платформах. Каждая группа составляет базу электронных интерактивных игр по возрастному принципу группы, интересам и запросам своих воспитанников.

Специалисты ДОУ (учителя-логопеды, учителя-дефектологи, педагоги-психологи) проводят занятия на интерактивном оборудовании для детей с ОВЗ.

Например Познавательное развитие «Дикие животные»



Речевое развитие



Познавательное развитие «Формирование элементарных математических представлений»

